

FACT-Finder für Microsoft Dynamics CRM

Die fehlertolerante Suchfunktion FACT-Finder aus dem Hause Omikron Data Quality GmbH ist auch für das Kundenmanagement-System „Microsoft Dynamics CRM“ verfügbar. Entwickelt wurde die Schnittstelle zwischen dem CRM-System und FACT-Finder von der Global Concepts GmbH, die Omikron schon seit vielen Jahren partnerschaftlich verbunden ist.

Die stetig steigenden Datenmengen in den Unternehmen haben zur Folge, dass die richtigen Informationen immer schwieriger zu finden sind. Die Folge sind oftmals doppelte Datensätze und nicht richtig zugeordnete Informationen. Als Folge droht ein erheblicher Qualitätsverlust der gespeicherten Daten. Ebenso zeigen sich negative Auswirkungen bei Inbound-Calls, wo lange Wartezeiten zu frustrierten Kunden und zusätzlichen Produktivitätsverlusten bei den Vertriebs- und Service-Teams führen. Anwender finden mit dem FACT-Finder schnell und einfach die gewünschten Adresdaten - unabhängig von Hörfehlern, Vertippen oder anderen Abweichungen. Neben der Produktivität steigt auch intern die Akzeptanz der Software und nicht zuletzt die Zufriedenheit der Kunden.

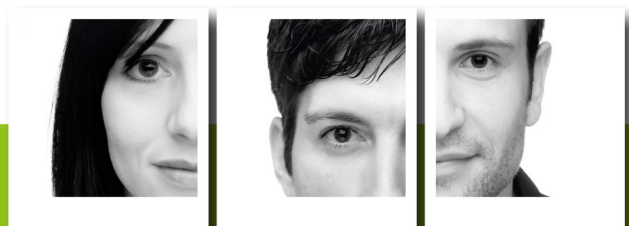
FACT-Finder für MS Dynamics CRM steht je nach Unternehmensgröße und Leistungsanforderung in der „Small Business Edition“, der „Professional Edition“ und der „Enterprise Edition“ zur Verfügung. Die Small Business Edition ist wartungsunabhängig und kann über eine Plattform heruntergeladen und mit wenigen Klicks installiert werden. Die Professional Edition wird auf Wunsch mit einem Wartungsvertrag angeboten. Die Enterprise Edition ist an den Omikron Data Quality Server gebunden und wird im Rahmen eines ganzheitlichen CRM-Projekts angeboten. FACT-Finder für MS Dynamics CRM verfügt über eine „After Search Navigation“, mit der sich Suchergebnisse nach Kriterien wie z.B. Ort, Firma und letzter Kontakt weiter einschränken lassen. Ansprechpartner können direkt aus dem Suchergebnis heraus angerufen oder per E-Mail angeschrieben werden. Die Suche besitzt außerdem einen Thesaurus sowie eine Verbindung zu Virtual Earth.

Alle Vorteile auf einen Blick:

- Mehr Produktivität, denn Mitarbeiter finden schnell und fehlertolerant gesuchte Einträge im System
- Mehr Benutzerfreundlichkeit und Akzeptanz des CRM-Systems
- Anhebung der generellen Datenqualität/ Dublettenvermeidung
- Für internationale Adressen geeignet
- Schnelle und einfache Integration
- Minimale Pflege

Über Global Concepts

Als einer der führenden CRM-Berater, Systemintegratoren und BI-Provider entwickelt Global Concepts ganzheitliche CRM-Strategien und individuelle Lösungen für mittelständische und international ausgerichtete Unternehmen. Global Concepts überzeugt seit 1998 durch umfassende Kompetenz, Kenntnis komplexer Unternehmensprozesse sowie zahlreiche realisierte CRM-Projekte nach dem Best-Practice-Prinzip. Die hervorragende Qualität der Lösungen ist klar belegt: Zum einen durch die vielfach verliehenen Auszeichnungen, zum anderen durch die Entwicklung des Unternehmens: GC ist Microsoft Gold Certified Partner sowie erfolgreicher SAGE Business-Partner in Deutschland, Österreich und der Schweiz. Am besten belegen die Erfolge jedoch hochzufriedene Kunden: Unternehmen wie Hapag-Lloyd, mydays, Gruner+Jahr EMS oder Toshiba.



factfinder.global-concepts.de